

4

## Modem aansluiten op splitter Splitter Alcatel SpeedTouch

### 1. ADSL Ethernet modem

Steek de ene ministecker van het bijgeleverde grijze aansluitsnoer in het middelste aansluitpunt van de splitter. Steek de andere ministecker van het grijze aansluitsnoer in het aansluitpunt DSL van het modem.



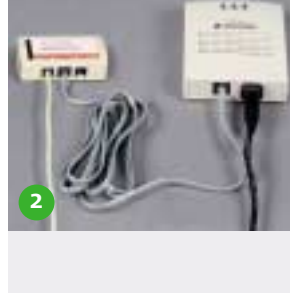
### 2. ADSL USB-modem

Steek de ene ministecker van het bijgeleverde grijze aansluitsnoer in het middelste aansluitpunt van de splitter. Steek de andere ministecker van het grijze aansluitsnoer in het aansluitpunt LINE van het modem.



### 3. ADSL Wireless modem

Steek de ene ministecker van het bijgeleverde zwarte aansluitsnoer in het middelste aansluitpunt van de splitter. Sluit de andere ministecker van het zwarte aansluitsnoer in het aansluitpunt LINE van het modem.



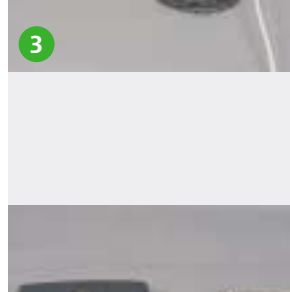
### 4. ADSL Multi-PC modem

Steek de ene ministecker van het bijgeleverde zwarte aansluitsnoer in het middelste aansluitpunt van de splitter. Sluit de andere ministecker van het zwarte aansluitsnoer in het aansluitpunt DSL van het modem.



### Zonder modem

Steek de ene ministecker van het bijgeleverde aansluitsnoer in het middelste aansluitpunt van de splitter. Steek de andere ministecker van het bijgeleverde aansluitsnoer in het aansluitpunt van het modem. Raadpleeg hiervoor de handleiding van het modem.



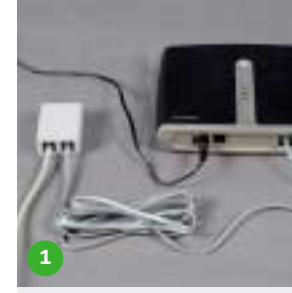
► **Let op!**  
Indien het bijgeleverde aansluitsnoer te kort is moet u altijd een ronde telefoonkabel gebruiken!

4

## Modem aansluiten op splitter Splitter Ericsson ZHK 901

### 1. ADSL Ethernet modem

Steek de ene ministecker van het bijgeleverde grijze aansluitsnoer in het aansluitpunt DSL van de splitter. Steek de andere ministecker van het grijze aansluitsnoer in het aansluitpunt DSL van het modem.



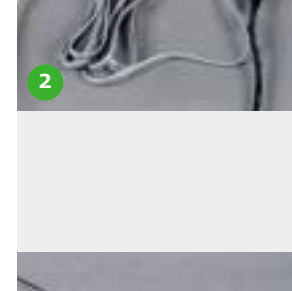
### 2. ADSL USB-modem

Steek de ene ministecker van het bijgeleverde grijze aansluitsnoer in het aansluitpunt DSL van de splitter. Steek de andere ministecker van het grijze aansluitsnoer in het aansluitpunt LINE van het modem.



### 3. ADSL Wireless modem

Steek de ene ministecker van het bijgeleverde zwarte aansluitsnoer in het aansluitpunt DSL van de splitter. Steek de andere ministecker van het zwarte aansluitsnoer in het aansluitpunt LINE van het modem.



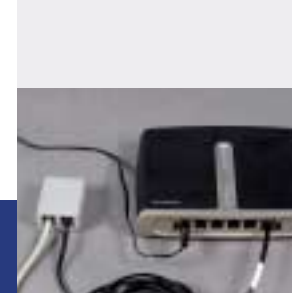
### 4. ADSL Multi-PC modem

Steek de ene ministecker van het bijgeleverde zwarte aansluitsnoer in het aansluitpunt DSL van de splitter. Steek de andere ministecker van het zwarte aansluitsnoer in het aansluitpunt DSL van het modem.



### Zonder modem

Steek de ene ministecker van het bijgeleverde aansluitsnoer in het aansluitpunt DSL van de splitter. Steek de andere ministecker van het bijgeleverde aansluitsnoer in het aansluitpunt van het modem. Raadpleeg hiervoor de handleiding van het modem.



► **Let op!**  
Indien het bijgeleverde aansluitsnoer te kort is moet u altijd een ronde telefoonkabel gebruiken!

5

## Computer instellen

Voor het instellen van uw computer voor ADSL van KPN kunt u de gebruiksaanwijzing van het modem raadplegen.

## Hulp bij problemen

### ADSL Probleemoplosser

De ADSL Probleemoplosser is een hulpmiddel om uw problemen op te lossen bij het installeren van ADSL van KPN. De ADSL Probleemoplosser wordt meegeleverd op de KPN cd-rom voor ADSL. Als u gebruikmaakt van Windows kunt u de informatie vinden in de map 'Probleemoplosser' (start het bestand 'Mxdiaag.exe' of 'ADSLdiag.exe'). Macintosh-gebruikers kunnen helaas geen gebruikmaken van dit hulpmiddel.

*Is de ADSL Probleemoplosser niet meegeleverd op uw KPN cd-rom, dan kunt u de Probleemoplosser downloaden van de ADSL van KPN service & support-site: [www.kpn.com](http://www.kpn.com), trefwoord **adslsupport**.*

### ADSL Probleemwijzer

Indien uw probleem niet opgelost kan worden met de ADSL Probleemoplosser kunt u de vragen en antwoorden raadplegen die op de KPN cd-rom voor ADSL worden meegeleverd. Werkt u met Windows, dan kunt u de informatie vinden in de map 'Support' onder 'HelpWin.htm'. Als u gebruikmaakt van een Macintosh, vindt u de informatie in de map 'Support' onder 'HelpMac.htm'.

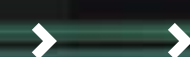
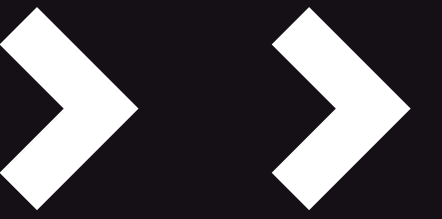
*Is de Probleemwijzer niet meegeleverd op uw KPN cd-rom, dan kunt u de vragen en antwoorden nalezen op de ADSL van KPN service & support-site: [www.kpn.com](http://www.kpn.com), trefwoord **adslsupport**.*

### KPN-monteur

Heeft u weinig tijd? Kiest u voor gemak? Maak dan een afspraak met een KPN-monteur en bel **0900-555567** (niet gratis).

### Doe Het Zelf helpdesk

Kunt u met behulp van de bovenstaande hulpmiddelen uw ADSL-installatieprobleem niet oplossen, bel dan de DHZ helpdesk: **0900-8085** (niet gratis).



# ADSL



**Copyright**  
Dit is een uitgave van KPN Telecom B.V., januari 2003, © KPN N.V. Niets uit deze uitgave mag worden vermenigvuldigd zonder toestemming van KPN N.V. KPN Telecom behoudt zich het recht voor wijzigingen aan te brengen zonder voorafgaand bericht. KPN Telecom kan niet aansprakelijk worden gesteld voor schade of letsel die het gevolg zijn van verkeerd gebruik of gebruik dat niet overeenstemt met de instructies in deze gebruiksaanwijzing. De producten en diensten die aangeduid zijn met ®, zijn geregistreerde merken van KPN N.V.

## Quick guide voor gewone telefoonlijn





# Quick guide

1

## ISRA-punt bepalen

**ISRA staat voor infrastructuur randapparatuur. Het ISRA-punt geeft de scheiding aan tussen het KPN-domein en het klant domein en is het punt waar de KPN-telefoonlijn binnenkomt.**

### Waar bevindt het ISRA-punt zich?

1. In de meterkast.
2. In de woonkamer.
3. In de kruipruimte aan de straatzijde van de woning.

### Hoe ziet het ISRA-punt eruit?

#### Eén telefoonstopcontact

Controleer eerst of u maar één telefoonstopcontact heeft. Ga in dat geval verder bij stap 3 'Splitter en telefoon aansluiten', voor enkele of dubbele wandcontactdoos.

#### Meerdere telefoonstopcontacten

Indien u meerdere telefoonstopcontacten in huis heeft, controleer dan of u een ISRA-doesje type 1, type 2 of een lasdop heeft. Ga verder met stap 2 'ISRA-punt losnemen'. De hiernaast afgebeelde ISRA-punten komen het meest voor.

#### Let op!

Het ISRA-punt bij u thuis kan afwijken van de afgebeelde ISRA-punten. Kies in dat geval voor het punt dat het meest overeenkomt met uw ISRA-punt. Kunt u een van deze ISRA-punten niet vinden, dan kan het zo zijn dat uw ISRA-punt een enkele of dubbele wandcontactdoos is. Dit komt hoofdzakelijk voor in hoogbouw (flats).



2

## ISRA-punt losnemen

### 1. Enkele of dubbele wandcontactdoos

Haal de stekker uit de wandcontactdoos.

#### Wandcontactdoos zonder schroef

Open de wandcontactdoos door een schroevendraaier in een van de openingen te steken en de schroevendraaier vervolgens iets te draaien. Controleer of er nog andere kabels aangesloten zitten in de wandcontactdoos. Standaard is er maar één gekleurde ader op contact a en één gekleurde ader op contact b aangesloten. Mochten er meer aders op deze contacten zijn aangesloten, dan moet u deze aders omzetten en achter de splitter aansluiten.

#### Wandcontactdoos met schroef

Open de wandcontactdoos met behulp van een schroevendraaier. Controleer of er nog andere kabels aangesloten zitten in de wandcontactdoos. Standaard is er maar één gekleurde ader op contact a en één gekleurde ader op contact b aangesloten. Mochten er meer aders op deze contacten zijn aangesloten, dan moet u deze aders omzetten en achter de splitter aansluiten.

### 2. ISRA-doesje type 1

Open het kapje aan de bovenzijde van het ISRA-doesje door met uw wijsvinger op het lipje aan de bovenzijde van het kapje te drukken. Trek met uw duim en middelvinger het kapje los.

Noteer welke twee gekleurde aders er zijn aangesloten op de contacten **1a/1b** of **2a/2b**. Koppel deze twee gekleurde aders los van het ISRA-punt. Mocht de kabel vanaf het ISRA-punt te strak staan om er een splitter tussen te kunnen plaatsen, dan kunt u de kabel verlengen óf u kunt de splitter op uw wandcontactdoos aansluiten. Kies u voor het laatste, volg dan de kabel naar de eerste wandcontactdoos en volg daarna de aansluitinstructie van de wandcontactdoos.

Zie voor deze instructie boven aan deze pagina, stap 2, 'ISRA-punt losnemen', 'enkele of dubbele wandcontactdoos'.

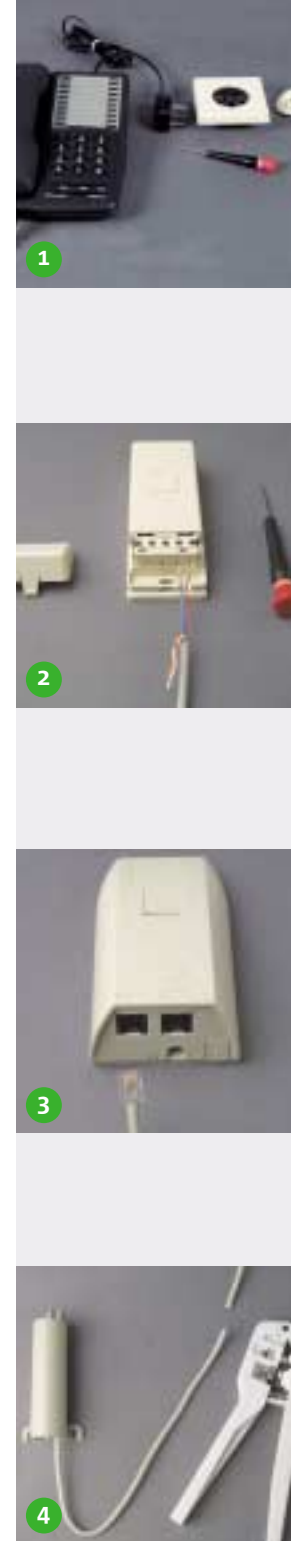
### 3. ISRA-doesje type 2

Noteer op welke uitgang van het ISRA-doesje uw telefoonlijn is aangesloten (LIJN 1 of LIJN 2). Koppel de bestaande ministekker af.

### 4. Lasdop

Knip de kabel af op 20 cm van de lasdop. Mocht de kabel vanaf het ISRA-punt te strak staan om er een splitter tussen te kunnen plaatsen, dan kunt u de kabel verlengen óf u kunt de splitter op uw wandcontactdoos aansluiten. Kies u voor het laatste, volg dan de kabel naar de eerste wandcontactdoos en volg daarna de aansluitinstructie van de wandcontactdoos.

Zie voor deze instructie boven aan deze pagina, stap 2, 'ISRA-punt losnemen', 'enkele of dubbele wandcontactdoos'.



3

## Splitter en telefoon aansluiten

### Splitter Alcatel SpeedTouch

### 1. Enkele of dubbele wandcontactdoos

Sluit de wandcontactdoos. Steek de stekker van het bijgeleverde zwarte aansluit-snoer in de wandcontactdoos. Steek de ministekker van het bijgeleverde zwarte aansluit-snoer in de linker aansluiting van de splitter. Knijp een ministekker aan de kabel welke naar uw telefoon gaat als er nog geen ministekker aan deze kabel zit. Sluit deze ministekker aan op de rechter aansluiting van de splitter.

### 2. ISRA-doesje type 1

Knip de kabel, die u losgekoppeld heeft, door op 20 cm van het ISRA-doesje, en knijp een ministekker aan beide afgeknipte einden van de kabel. Voor het knippen van de ministekker stript u eerst de twee gekleurde aders, die u genoteerd heeft, 3 mm zodat het koper vrijkomt. Voor het knippen van een ministekker geldt: de gekleurde aders moeten op de twee middelste contacten van de ministekker aangesloten worden. Dit geldt voor beide afgeknipte einden van de kabel. Sluit hierna de twee losgekoppelde gekleurde aders weer aan op het ISRA-doesje en steek de ministekker van dat aansluit-snoer in de linker aansluiting van de splitter. Steek de andere ministekker van de doorgeknipte kabel in de rechter aansluiting van de splitter.

### 3. ISRA-doesje type 2

Steek de losgekoppelde ministekker in de rechter aansluiting van de splitter. Steek de ene ministekker van het bijgeleverde zwarte aansluit-snoer in de juiste uitgang van het ISRA-doesje, LIJN1 of LIJN2, en de andere ministekker van het bijgeleverde zwarte aansluit-snoer in de linker aansluiting van de splitter.

### 4. Lasdop

Knijp een ministekker aan beide afgeknipte einden van de kabel. Voor het knippen van de ministekker stript u eerst de twee gekleurde aders 3 mm zodat het koper vrijkomt. De gekleurde aders zijn meestal rood en blauw. Voor het knippen van een ministekker geldt: de gekleurde aders moeten op de twee middelste contacten van de ministekker aangesloten worden. Dit geldt voor beide afgeknipte einden van de kabel. Steek de ministekker van het aansluit-snoer dat uit de lasdop komt, in de linker aansluiting van de splitter. Steek de andere ministekker van de doorgeknipte kabel in de rechter aansluiting van de splitter.



3

## Splitter en telefoon aansluiten

### Splitter Ericsson ZHK 901

### 1. Enkele of dubbele wandcontactdoos

Sluit de wandcontactdoos. Steek de stekker van het bijgeleverde zwarte aansluit-snoer in de wandcontactdoos. Steek de ministekker van het bijgeleverde zwarte aansluit-snoer in het aansluitpunt **LINE** van de splitter. Knijp een ministekker aan de kabel die naar uw telefoon gaat als er nog geen ministekker aan deze kabel zit. Sluit deze ministekker aan op het aansluitpunt **PHONE** van de splitter.

### 2. ISRA-doesje type 1

Knip de kabel, die u losgekoppeld heeft, door op 20 cm van het ISRA-doesje, en knijp een ministekker aan beide afgeknipte einden van de kabel. Voor het knippen van de ministekker stript u eerst de twee gekleurde aders, die u genoteerd heeft, 3 mm zodat het koper vrijkomt. Voor het knippen van een ministekker geldt: de gekleurde aders moeten op de twee middelste contacten van de ministekker aangesloten worden. Dit geldt voor beide afgeknipte einden van de kabel. Sluit hierna de twee losgekoppelde gekleurde aders weer aan op het ISRA-doesje en steek de ministekker van dat aansluit-snoer in het aansluitpunt **LINE** van de splitter. Steek de andere ministekker van de doorgeknipte kabel in het aansluitpunt **PHONE** van de splitter.

### 3. ISRA-doesje type 2

Steek de losgekoppelde ministekker in het aansluitpunt **PHONE** van de splitter. Steek de ene ministekker van het bijgeleverde zwarte aansluit-snoer in de juiste uitgang van het ISRA-doesje, LIJN1 of LIJN2, en de andere ministekker van het bijgeleverde zwarte aansluit-snoer in het aansluitpunt **LINE** van de splitter.

### 4. Lasdop

Knijp een ministekker aan beide afgeknipte einden van de kabel. Voor het knippen van de ministekker stript u eerst de twee gekleurde aders 3 mm zodat het koper vrijkomt. De gekleurde aders zijn meestal rood en blauw. Voor het knippen van een ministekker geldt: de gekleurde aders moeten op de twee middelste contacten van de ministekker aangesloten worden. Dit geldt voor beide afgeknipte einden van de kabel. Steek de ministekker van het aansluit-snoer dat uit de lasdop komt, in het aansluitpunt **LINE** van de splitter. Steek de andere ministekker van de doorgeknipte kabel in het aansluitpunt **PHONE** van de splitter.

