

3

Splitter en NT1 aansluiten Splitter Ericsson ZHK 901

NT1 type S1 en S2

Sluit de losgekoppelde gekleurde aders aan op de contacten a en b van het bijgeleverde aansluitdoosje. U opent het aansluitdoosje door een schroevendraaier in een van de openingen te steken en de schroevendraaier vervolgens iets te draaien. Steek de ene ministekker van het bijgeleverde aansluitsnoer in het aansluitdoosje en de andere in het aansluitpunt **LINE** van de splitter.



Gebruik het andere bijgeleverde aansluitsnoer om de NT1 aan te sluiten. Knip een ministekker van het aansluitsnoer. Strip de rode en de blauwe draad zodat het koper vrijkomt. Sluit de rode en de blauwe draad aan op de aansluitklemmen van de NT1. U opent de aansluitklemmen door met een schroevendraaier op de kleine witte hendeltjes te drukken. Steek de ministekker van het aansluitsnoer in het aansluitpunt **PHONE** van de splitter.



4

Modem aansluiten op splitter Splitter Ericsson ZHK 901

ADSL Ethernet ISDN-modem >>
Steek de ene ministekker van het bijgeleverde zwarte aansluitsnoer in het aansluitpunt **DSL** van de splitter. Steek de andere ministekker van het zwarte aansluitsnoer in het aansluitpunt **DSL** van het modem.



<< ADSL USB ISDN-modem
Steek de ene ministekker van het bijgeleverde grijze aansluitsnoer in het aansluitpunt **DSL** van de splitter. Steek de andere ministekker van het grijze aansluitsnoer in het aansluitpunt **LINE** van het modem.



ADSL Wireless ISDN-modem >>
Steek de ene ministekker van het bijgeleverde zwarte aansluitsnoer in het aansluitpunt **DSL** van de splitter. Steek de andere ministekker van het aansluitsnoer in het aansluitpunt **LINE** van het modem.



<< ADSL Multi-PC ISDN-modem
Steek de ene ministekker van het bijgeleverde zwarte aansluitsnoer in het aansluitpunt **DSL** van de splitter. Steek de andere ministekker van het zwarte aansluitsnoer in het aansluitpunt **DSL** van het modem.



Zonder modem
Steek de ene ministekker van het bijgeleverde aansluitsnoer in het aansluitpunt **DSL** van de splitter. Steek de andere ministekker van het bijgeleverde aansluitsnoer in het aansluitpunt van het modem. Raadpleeg hiervoor de handleiding van het modem.

► Let op! Indien het bijgeleverde aansluitsnoer te kort is moet u altijd een ronde telefoonkabel gebruiken!



ADSL



Copyright

Dit is een uitgave van KPN Telecom B.V., januari 2003, © KPN N.V. Niets uit deze uitgave mag worden vermenigvuldigd zonder toestemming van KPN N.V. KPN Telecom behoudt zich het recht voor wijzigingen aan te brengen zonder voorafgaand bericht. KPN Telecom kan niet aansprakelijk worden gesteld voor schade of letsel die het gevolg zijn van verkeerd gebruik of gebruik dat niet overeenstemt met de instructies in deze gebruiksaanwijzing. De producten en diensten die aangeduid zijn met ©, zijn geregistreerde merken van KPN N.V.

Quick guide voor ISDN-lijn





1

NT1 bepalen

Waar bevindt de NT1 zich?

1. In de meterkast.
2. In de woonkamer.

Hoe ziet de NT1 eruit?

1. NT1 type S1 of S2.
2. NT1 type S3, S4 of S5.

S1 of S2
^



v
S3, S4 of S5



2

NT1 losnemen

NT1 type S1 en S2

Open het aansluitvak van de NT1 door met een kruiskopschroevendraaier de schroef los te draaien. Koppel de gekleurde aders af van de aansluitklemmen. U opent de aansluitklemmen door met een schroevendraaier op de kleine witte hendeltjes te drukken.

! Op een ISDN-lijn staat spanning. Gebruik geïsoleerd gereedschap en raak gestrippte koperdraden niet met blote handen aan. Maak bij voorkeur een afspraak met een KPN-monteur op **0900-5555567** (niet gratis).



NT1 type S3, S4 en S5

Haal de ministekker uit het linker aansluitpunt van de NT1.



3

Splitter en NT1 aansluiten Splitter Alcatel SpeedTouch

NT1 type S1 en S2

Sluit de losgekoppelde gekleurde aders aan op de contacten **a** en **b** van het bijgeleverde aansluitdoosje. U opent het aansluitdoosje door een schroevendraaier in een van de openingen te steken en de schroevendraaier vervolgens iets te draaien. Steek de ene ministekker van het bijgeleverde aansluitsnoer in het aansluitdoosje en de andere in de linker aansluiting van de splitter.



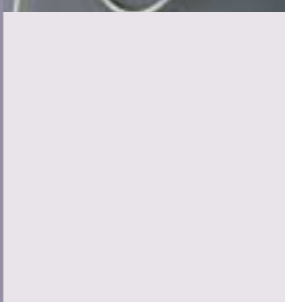
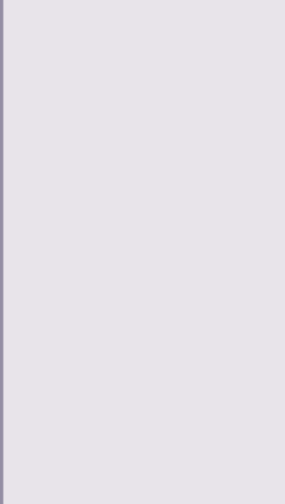
Gebruik het andere bijgeleverde aansluitsnoer om de NT1 aan te sluiten. Knip een ministekker van het aansluitsnoer. Strip de rode en de blauwe draad zodat het koper vrijkomt. Sluit de rode en de blauwe draad aan op de aansluitklemmen van de NT1. U opent de aansluitklemmen door met een schroevendraaier op de kleine witte hendeltjes te drukken. Steek de ministekker van het aansluitsnoer in de rechter aansluiting van de splitter.



NT1 type S3, S4 en S5

Steek de losgekoppelde ministekker in de linker poort van de splitter.

Steek de ene ministekker van het bijgeleverde aansluitsnoer in het linker aansluitpunt van de NT1 en de andere ministekker in de rechter aansluiting van de splitter.



4

Modem aansluiten op splitter Splitter Alcatel SpeedTouch

ADSL Ethernet ISDN-modem >>
Steek de ene ministekker van het bijgeleverde zwarte aansluitsnoer in het middelste aansluitpunt van de splitter. Steek de andere ministekker van het zwarte aansluitsnoer in het aansluitpunt **DSL** van het modem.



<< ADSL USB ISDN-modem
Steek de ministekker van het bijgeleverde grijze aansluitsnoer in het middelste aansluitpunt van de splitter. Steek de andere ministekker van het grijze aansluitsnoer in het aansluitpunt **LINE** van het modem.



ADSL Wireless ISDN-modem >>
Steek de ene ministekker van het bijgeleverde zwarte aansluitsnoer in het middelste aansluitpunt van de splitter. Steek de andere ministekker van het aansluitsnoer in het aansluitpunt **LINE** van het modem.



Zonder modem
Steek de ene ministekker van het bijgeleverde aansluitsnoer in het middelste aansluitpunt van de splitter. Steek de andere ministekker van het bijgeleverde aansluitsnoer in het aansluitpunt van het modem. Raadpleeg hiervoor de handleiding van het modem.

5

Computer instellen

Voor het instellen van uw computer voor ADSL van KPN kunt u de gebruiksaanwijzing van het modem raadplegen.

Hulp bij problemen

ADSL Probleemoplosser

De ADSL Probleemoplosser is een hulpmiddel om uw problemen op te lossen bij het installeren van ADSL van KPN. De ADSL Probleemoplosser wordt meegeleverd op de KPN cd-rom voor ADSL. Als u gebruikmaakt van Windows kunt u de informatie vinden in de map 'Probleemoplosser' (start het bestand 'Mxdiag.exe' of 'ADSLdiag.exe'). Macintosh-gebruikers kunnen helaas geen gebruikmaken van dit hulpmiddel. *Is de ADSL Probleemoplosser niet meegeleverd op uw KPN cd-rom, dan kunt u de Probleemoplosser downloaden van de ADSL van KPN service & support-site: www.kpn.com, trefwoord **adslsupport**.*

ADSL Probleemwijzer

Indien uw probleem niet opgelost kan worden met de ADSL Probleemoplosser kunt u de vragen en antwoorden raadplegen die op de KPN cd-rom voor ADSL worden meegeleverd. Werkt u met Windows, dan kunt u de informatie vinden in de map 'Support' onder 'HelpWin.htm'. Als u gebruikmaakt van een Macintosh, vindt u de informatie in de map 'Support' onder 'HelpMac.htm'. *Is de Probleemwijzer niet meegeleverd op uw KPN cd-rom, dan kunt u de vragen en antwoorden nalezen op de ADSL van KPN service & support-site: www.kpn.com, trefwoord **adslsupport**.*

KPN-monteur

Heeft u weinig tijd? Kiest u voor gemak? Maak dan een afspraak met een KPN-monteur en bel **0900-5555567** (niet gratis).

Doe Het Zelf helpdesk

Kunt u met behulp van de bovenstaande hulpmiddelen uw ADSL-installatieprobleem niet oplossen, bel dan de DHZ helpdesk: **0900-8085** (niet gratis).

